

Lightools 700KPA

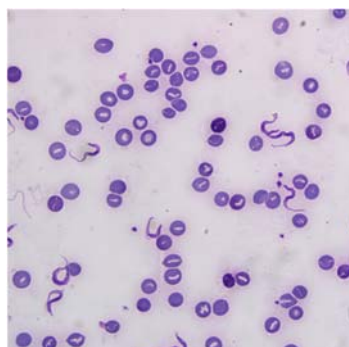
产品特点:

1. 采用国SONY IMX428C CMOS 芯片
2. 1.1" 英寸芯片,半导体致冷
3. QE 值高达75%贴近真实原色·影像质量令人惊艳
4. 机身采用铝锌合金
5. 最高分辨率3220 x2200
6. 支持USB 3.0 传输, 12FPS@3220 x2200
7. 随机附赠专业影像软件
- 8.可用于普通明场或弱光或荧光光场显微图像的拍摄



应用领域:

- 1.科研、教育（教学、演示、学术交流）
- 2.教学和装备数字化实验室、医学研究
- 3.工业视觉（PCB 线路版检查·IC 质量控制）
- 4.医疗（病理切片观察）
- 5.食品（微生物菌落观察、计数）



型号	Lightools 700KPA
Sensor	CMOS Sony IMX428C
CCD basic resolution	7 Megapixel
Sensor Size	1.1"
Pixel Size	4.54μm
A/D Converter	12 bit Parallel, 8 bit RGB to PC
Spectral Range	Approx. 380~650nm
Video format Frame rate	15 fps @3220 x2200 33 fps@1600x1100
Binning	1x1 ,2x2
Cooling	双级循环式热电制冷系统·低于环境温度 42 度
Exposure time	0.22ms~3600s, ROI Auto & manual
White balance	ROI White balance/Manual Temp Tint Adjustment
Interface	USB 3.0