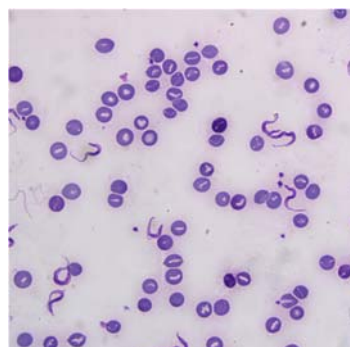


Lightools 630KPA

产品特点:

1. 采用国SONY IMX178C CMOS 芯片
2. 1/1.8" 英寸芯片
3. QE 值高达75%贴近真实原色·影像质量令人惊艳
4. 机身采用铝锌合金
5. 最高分辨率3072 x2048
6. 支持USB 3.0 传输, 15FPS@3072 x2048
7. 随机附赠专业影像软件
8. 可用于普通明场或弱光或荧光光场显微图像的拍摄



应用领域:

1. 科研、教育 (教学、演示、学术交流)
2. 教学和装备数字化实验室、医学研究
3. 工业视觉 (PCB 线路版检查·IC 质量控制)
4. 医疗 (病理切片观察)
5. 食品 (微生物菌落观察、计数)

型号	Lightools 630KPA
Sensor	CMOS Sony IMX178C
CCD basic resolution	6.3 Megapixel
Sensor Size	1/1.8"
Pixel Size	2.4μm
A/D Converter	12 bit Parrallel, 8 bit RGB to PC
Spectral Range	Approx. 380~650nm
Video format Frame rate	15 fps @3072 x2048 26 fps@1536 x1024
Binning	1x1 ,2x2
Exposure time	0.22ms~15s, ROI Auto & manual
White balance	ROI White balance/Manual Temp Tint Adjustment
Interface	USB 3.0