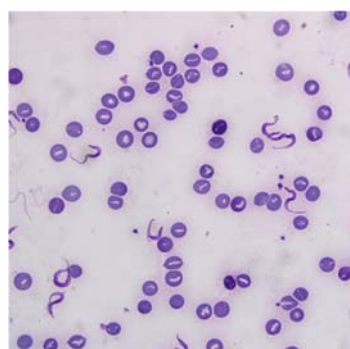


# Lightools 1000KPA

## 产品特点:

1. 采用SONY IMX294C EXmor 背照CMOS 芯片
2. 4/3" 英寸大芯片, 17.47x12.86mm
3. QE 值高达75%贴近真实原色·影像质量令人惊艳
4. 机身采用铝锌合金
5. 最高分辨率3704 x2778
6. 支持USB 3.0 传输, 30FPS@3704 x2778
7. 随机附赠专业影像软件
8. 可用于普通明场或弱光或荧光光场显微图像的拍摄



## 应用领域:

1. 科研、教育 (教学、演示、学术交流)
2. 教学和装备数字化实验室、医学研究
3. 工业视觉 (PCB 线路版检查、IC 质量控制)
4. 医疗 (病理切片观察)
5. 食品 (微生物菌落观察、计数)

型号	Lightools 1000KPA
Sensor	CMOS Sony EXmor IMX294C
CCD basic resolution	10.3 Megapixel
Sensor Size	4/3"
Pixel Size	4.63µm
A/D Converter	12 bit Parrallel, 8 bit RGB to PC
Spectral Range	Approx. 380~650nm
Video format Frame rate	30fps @3704 x 2778 40 fps@2760 x2072
Binning	1x1 ,2x2
Exposure time	0.1ms~15s, ROI Auto & manual
White balance	ROI White balance/Manual Temp Tint Adjustment
Interface	USB 3.0