

Chromogenic Cronobacter Isolation (CCI) Agar

克洛诺菌显色培养基是青岛海博生物公司根据 ISO 22964:2017(E)标准生产的培养基,用于婴儿配方奶粉和其它食品中克洛诺菌的快速检测。克洛诺菌显蓝-绿色菌落,其它菌显无色或黄色。

成份(g/L)

胰蛋白胨/Tryptic Digest of Casein	7.0
酵母浸粉/Yeast Extract	3.0
氯化钠/Sodium Chloride (NaCl)	5.0
柠檬酸铁铵/Ammonium iron (III) Citrate	1.0
硫代硫酸钠/Sodium Thiosulfate	1.0
脱氧胆酸钠/Sodium Desoxycholate	0.25
5-溴-4-氯-3-吲哚- α -D-吡喃葡糖苷/ 5-bromo-4-chloro-3-indolyl- α -D-glucopyranoside	0.15
琼脂/Agar	15.0
pH值 7.3 0.2 25°C	

此配方可以进行改良或增加营养成分以获得最佳的结果。

用法

称取本品 8.62g 加入 200ml 蒸馏水,加热煮沸完全溶解,121°C 高压灭菌 15 分钟,冷至 50°C 左右时,倾入无菌平皿。

操作步骤

- 1、用接种环接种 CSB 肉汤增菌液 10ul 划线或涂布于克洛诺菌显色平板上;
- 2、倒置放入培养箱 41.5°C 1°C 培养 24h 2h,典型的阪崎肠杆菌为蓝-绿色菌落;
- 3、挑取典型菌落做生化试验。

质量控制

1、外观

此干燥培养基的粉末均匀,具有良好的流动性,呈淡黄色或乳白色。制备好的平板呈淡黄色固体培养基。

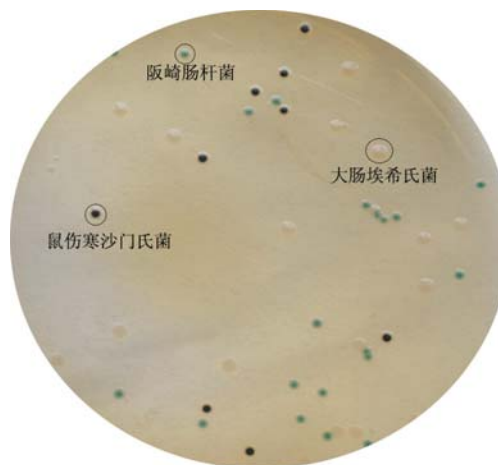
2、微生物试验

在 36 1°C 培养 22-26 小时:

质控菌株	ATCC	生长情况	菌落颜色
阪崎肠杆菌	29544	+++	蓝-绿色
金黄色葡萄球菌	25923	-	-
沙门氏菌	14028	+++	无色,有黑色中心
大肠杆菌	25922	+++	淡黄色
肺炎克雷伯氏菌	10031	+++	无色

典型特征

典型的克洛诺菌为蓝-绿色菌落,其它菌为无色、乳白色或黄色菌落。



贮存

制备好的平板可保存 2-5 天,应避免光线直接照射。干燥培养基应放置于阴暗干燥处,保存温度 2-8°C,注意避光保存。

失效

干燥培养基超过保质期、结块和颜色变化都不能使用。

注意

此培养基仅供实验室使用。